

# ご挨拶

Message



## 更なる技術革新が、 新たな価値を創造する。

世界に誇る日本の物造り。物造りの中でも特にエレクトロニクス関連の物造りを支えているのがエノモトの精密金型技術です。1962年(昭和37年)の創業以来、心技一体「どんなに技術が進歩しようとも、心なくしては、決してお客様を満足させる商品は生み出せない」を社是とし、多くのプレス加工に関する新技術を開発し、打ち抜き加工・曲げ加工・絞り加工・モールド加工等広範囲のジャンルの金型技術を確立し、また、日進月歩で軽薄短小化・高機能化・多機能化する要求に応えられる金属とプラスチックの超微細複合加工技術を確立し、多くの顧客より高い評価を得ることができ、日本の物造りに大いに貢献しているものと自負しております。然し、今やグローバル化の時代。物造りの歴史を振り返って見るに、その拠点はヨーロッパからアメリカへ、アメリカから日本へ、日本から韓国、台湾、東南アジアへ、さらに中国へと移り進んできており、誰もこの時代を背景にした流れを止めることはできない状況になって来てしまいました。エノモトはこの流れにただ押し流されるのではなく、積極的に海外展開を図るとともに、金型造りで培った精密加工技術を武器に新規分野の開拓や、更なる高付加価値を高めるべきメッキ事業への参入も果しております。その一例が、今まさに人類の生存そのものを脅かす地球温暖化の防止に貢献する省エネルギー関連製品の開発であり、また、メッキ内製化による短納期、高品質化の対応等であります。今後のエノモトにご期待下さい。

また、エノモトは品質に関する国際基準ISO-9000の認証は全工場取得し、環境に関する国際基準ISO-14001の認証は全工場取得に向けて活動中であります。信頼され、地球環境に優しい物造りを旨としてエノモトは歩み続けます。

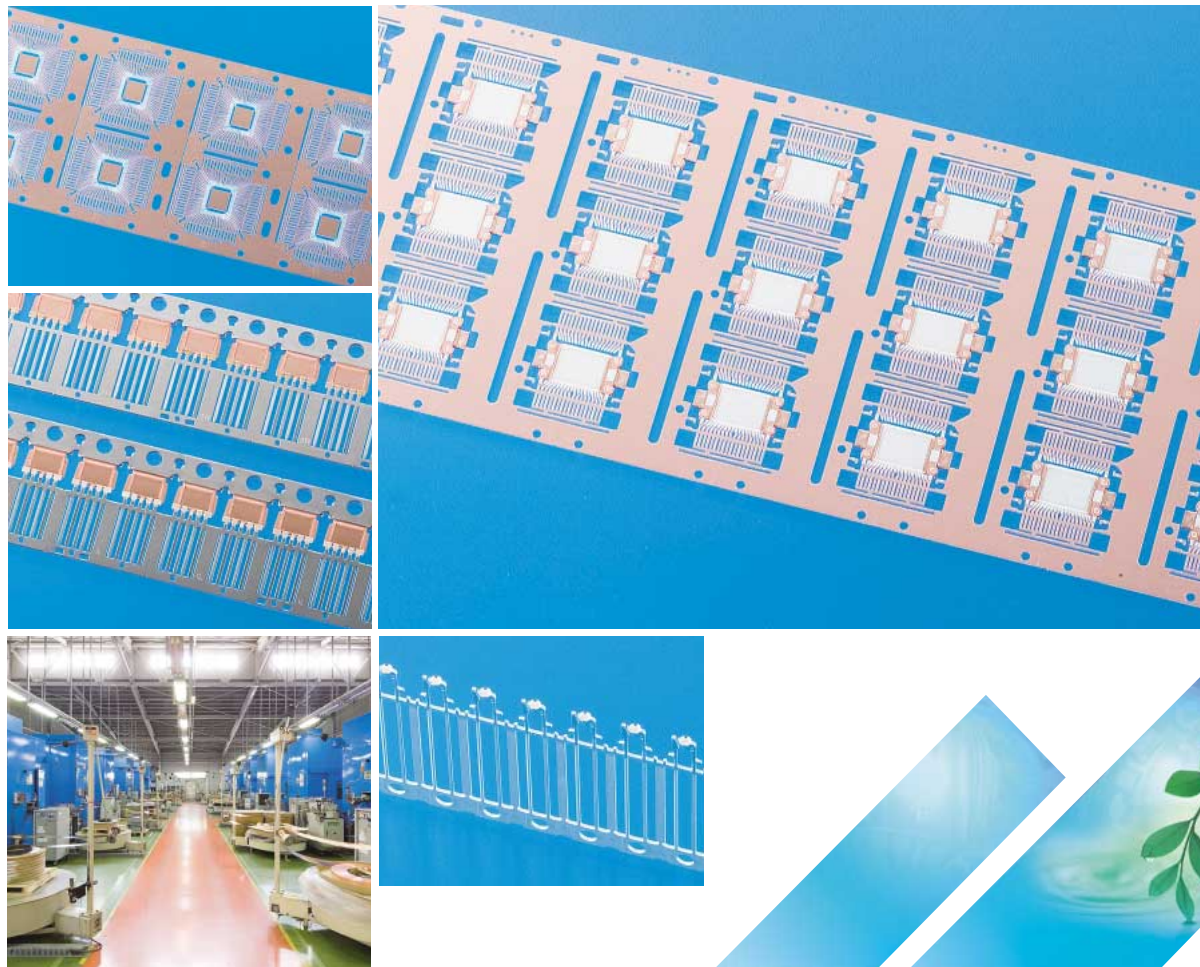
代表取締役社長 榎本 正昭

# リードフレーム

Lead Frame

ENOMOTO

## 多彩な加工技術の駆使を極めて、オールラウンドに対応



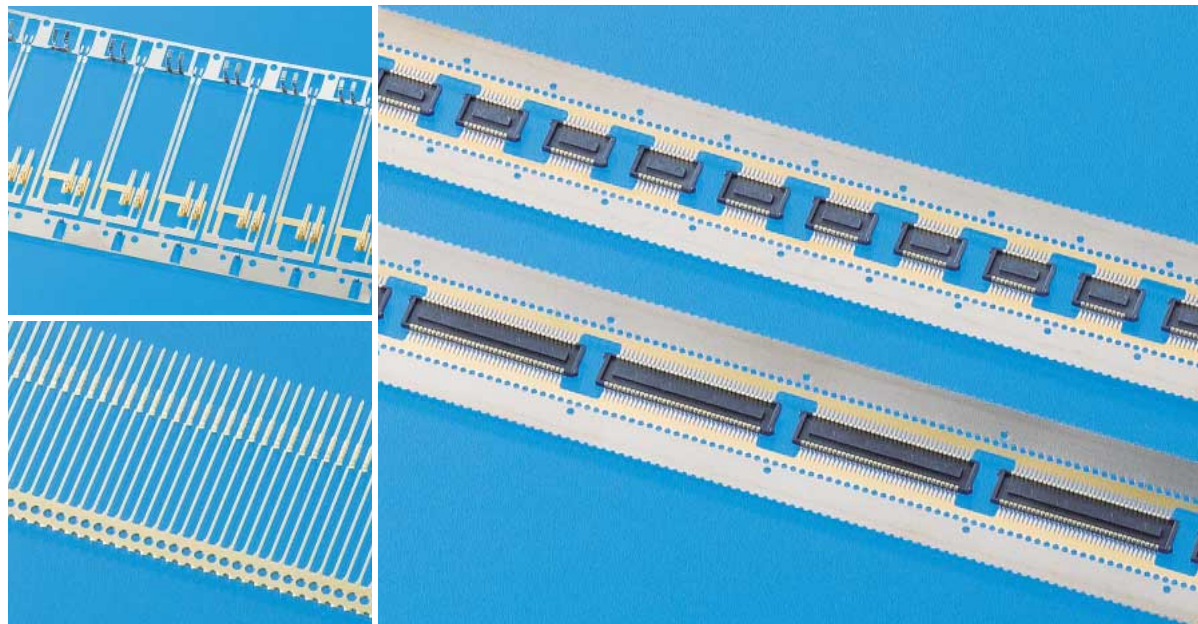
複合品のソリューションにも対応。

ユーザーニーズに基づく設計・製作による金型で製造するリードフレーム事業においては、IC用リードフレーム、トランジスタ用リードフレーム、LED用リードフレーム、電子部品用リードフレームなどを提供しています。リードフレームは従来、金属単体の製品でしたが近年は樹脂成形を含めた一貫生産の要求が多く、高度な金型技術と加工技術のコラボレーションが不可欠です。

金型技術の基本である「抜く・曲げる」に、「つぶす(コイニング)絞る」など多彩な技術を複合させることにより、あらゆる分野で高度な要求に応えられるのがエノモトの強み。次代のニーズに対応するなか、最近では、特にLED・オプト市場での期待が大きく、カスタマイズされた製品だけでなく、オリジナル製品の販売でもシェアを拡大しています。さまざまな加工技術を有するエノモトは、そのトータルバランスにより、高度な顧客ニーズへの対応とともに、鉛フリーをはじめ環境に配慮した製品づくりを重視し、新たな可能性を提供します。

L e a d F r a m e

## 世界市場が、そして次代が求める、フレキシブルな技術



より小型化が進むコネクタの高精度を支えています。

情報化社会において、情報機器部品の小型化及び高精度化は進むばかりです。コネクタ・コンタクトピンなどの金属プレス製品に求められている複雑な曲げ形状のニーズにも充分応えられる技術を有し、市場の発展を支えています。さらに金属プレス加工と樹脂成形加工の融合したハイレベルの技術が求められるこの世界において、長年培ってきたプレス技術がありモールド事業も擁するエノモトは国内屈指の企業と自負しています。狭ピッチ品は、市場で最もニーズが多く金属プレス技術だけではなく高精度なモールド技術なくして実現できません。そして、さらに進む狭ピッチ化の世界へとチャレンジは止みません。

当社の国内外の工場は品質、納期ともに安定供給を実現し、ユーザー拠点をサポートする展開を図っています。特に、海外の全ての工場がコネクタ製造に関わっています。

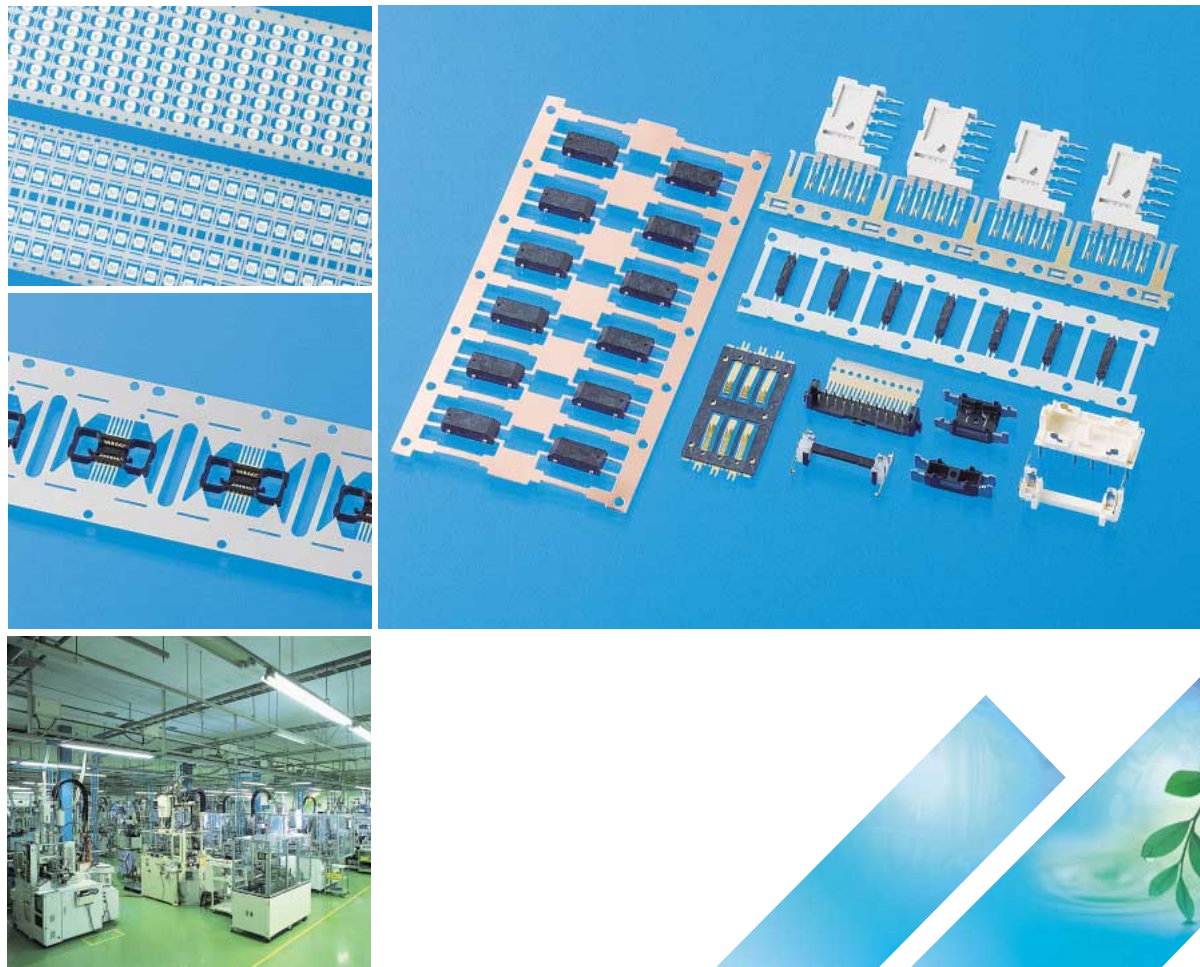
携帯電話の高機能化が進み、ワンセグ時代を迎えた今、世界市場へのより大きな展開を図っていきます。

# モールド

Mold

ENOMOTO

## “超”高度な精密技術で創造する、インサートモールド部品



厳しい精度要求に応えられる、社内一貫体制。

超精密な金属打ち抜き部品と樹脂を一体化した高精度なインサートモールド部品を生産しています。平状フープ及び縦フープでのインサート成形や単品部品をロボットでモールド金型に供給・成形する複合成形など長年培った高度な技術を駆使し、あらゆるパターンのインサート成形に対応しています。

金型設計から金型製造、部品生産及び開発段階から試作、量産にいたるまでのライン構想の提案、構築を基にユーザーニーズを実現していく流れを確立し幅広く展開しています。

主な製品としては、LED、通信用のリレー、センサー、レーザー用部品など。環境にやさしいものづくりをモットーに省電力、多機能小型化などのニーズに加えて、インサートモールド品に要求されるクオリティのひとつとして、金型とフレームなどを一体に成形するための厳しい寸法精度への対応がありますが、エノモトではフレームとモールドのマッチングが社内で一貫管理できるため、確実な精度を実現できます。エノモトに任せれば一括で精度の高いモールド部品ができると高い顧客満足を得ています。

# DATA FILE



## ■会社概要

創 業 1962年7月1日  
 資 本 金 41億4千9百万円  
 代 表 者 代表取締役 榎本正昭  
 従 業 員 数 632名(男性552名、女性80名)  
 株 式 JASDAQ

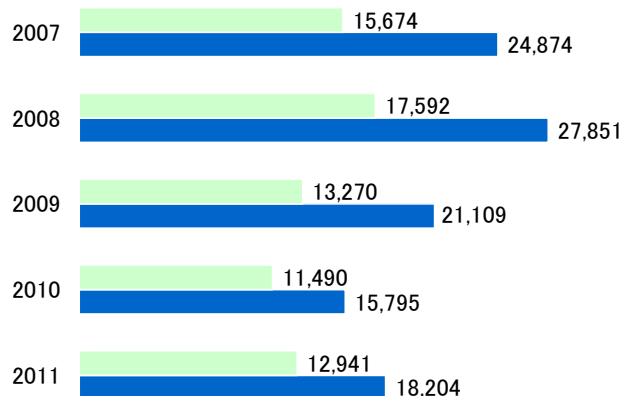
## ■主な得意先(敬称略)

東芝/ローム/スタンレー電気/新電元工業/宮崎富士通コンポーネント  
 京セラエルコ/双葉電子工業/松尾電機/イリソ電子工業/日本航空電子工業/日本圧着端子/ヒロセ電機/CREE HongKongLimited/サンケン電気/タイコエレクトロニクスアンプ/パナソニック電気/シャープ  
 SMK 他

## ■沿 革

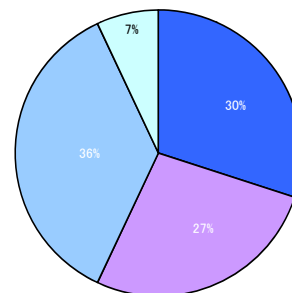
- 1967年4月 精密金型の製作及び当該金型による電子部品等のプレス部品加工業を目的として、神奈川県津久井郡相模湖町に株式会社榎本製作所を設立。
- 1969年12月 業務拡張のため、山梨県北都留郡上野原町に上野原工場を新設。
- 1973年3月 神奈川県津久井郡相模湖町より山梨県北都留郡上野原町に本社を移転。
- 1985年3月 コネクタ用部品の拡販を図るため、神奈川県津久井郡藤野町に藤野工場を新設。
- 1987年4月 LED用リードフレームの拡販、金型部品加工の効率化を目的に山梨県塩山市に塩山工場を新設。
- 1987年7月 シンガポール共和国にENOMOTO PRECISION ENGINEERING(SINGAPORE)Pte. Ltd. を設立。(現 連結子会社)
- 1990年7月 株式会社榎本製作所より株式会社エノモトに商号を変更。
- 1990年11月 日本証券業協会に店頭登録。
- 1991年6月 青森県五所川原市に株式会社津軽エノモトを設立。
- 1992年8月 静岡県下田市に下田工場を新設。
- 1995年3月 岩手県上閉伊郡大槌町に岩手工場を新設。
- 1995年8月 上野原工業団地内に上野原工場を移転。
- 1995年10月 フィリピン共和国にENOMOTO PHILIPPINE MANUFACTURING Inc. を設立。(現 連結子会社)
- 1997年8月 株式会社岩手エノモトを設立し、岩手工場を営業譲渡。
- 2000年11月 中華人民共和国香港にENOMOTO HONG KONG Co.,Ltd. を設立。(現 連結子会社)
- 2001年1月 中華人民共和国広東省中山市にZHONGSHAN ENOMOTO Co.,Ltd. を設立。(現 連結子会社)
- 2003年4月 本店所在地を上野原町上野原8154番地19に変更。
- 2004年4月 子会社の株式会社津軽エノモトと株式会社岩手エノモトを吸収合併し、津軽工場及び岩手工場を設置。
- 2004年12月 日本証券業協会への店頭登録を取消し、ジャスダック証券取引所に株式を上場。

## ■売上高(単位:百万円)



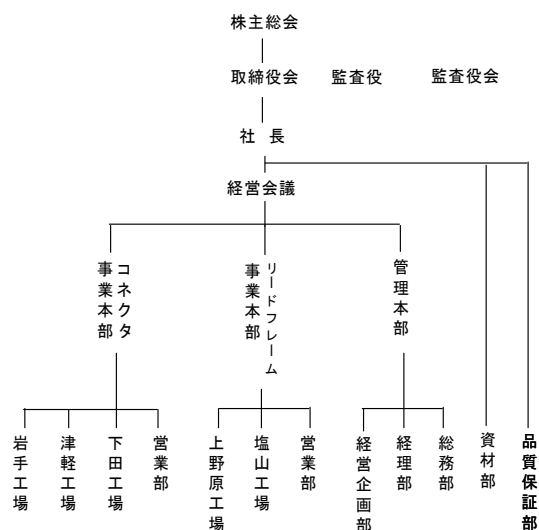
■単独売上高 (Independent sales) ■連結売上高 (Consolidated sales)

## ■売上構成比率



■IC-TR用リードフレーム ■オプト用リードフレーム  
 ■コネクタ用部品 ■その他

## ■組織図



# 国内拠点

Domestic offices

ENOMOTO

## エノモトの高度な技術を製品化する、国内拠点



■本社・上野原工場（山梨県上野原市）



■塩山工場（山梨県甲州市）



■藤野工場（神奈川県相模原市）



■下田工場（静岡県下田市）



■津軽工場（青森県五所川原市）



■岩手工場（岩手県大槌町）

エノモトでは、顧客ニーズを着実にフィードバックした製品づくりを行うため、各工場は得意とした分野を担当しています。

インサートモールドが主力である上野原工場、リードフレームが主力である塩山工場、コネクタの中核である藤野工場、コネクタ狭ピッチに特化した下田工場、コネクタなどの津軽工場と岩手工場。いずれもエノモトの技術力と効率的かつ創造的なラインにより高品質な製品を生み出しています。

D o m e s t i c o f f i c e s

# 海外拠点

Overseas offices

# ENOMOTO

## グローバル・ネットワークが、進化し続けるマーケットを支える



中山 Zhong Shan  
香港 Hong Kong  
フィリピン Philippines  
セブ Cebu  
シンガポール Singapore



■エノモト プレジジョン エンジニアリング  
(シンガポール) プライベートリミテッド



■中山益能達精密電子有限公司  
■益能達(香港)精密有限公司



■エノモト フィリピン マニュファクチュアリング  
インコーポレーテッド



■セブ金型工場

顧客ニーズにより迅速に、より確実に対応するために、エノモトは海外にも製造の拠点ネットワークを展開しています。リードフレームをメインにコネクタも手がけるシンガポール工場。海外最大規模のフィリピン・マニラ工場と金型の設計から完成まで一貫して行えるセブ金型工場。リードフレームやコネクタを生産する中国・中山工場。各国の生産拠点は、いずれも日本のエノモトがそこに凝縮されたような高いスタンダードと万全な生産体制を確立しています。

O v e r s e a s o f f i c e s



ENOMOTO



# ENOMOTO

■本 社 〒409-0198 山梨県上野原市上野原8154-19 TEL.0554-62-5111 FAX.0554-63-4193  
URL:<http://www.enomoto.co.jp>

■リードフレーム事業本部営業部  
〒409-0198 山梨県上野原市上野原8154-19 TEL.0554-62-5113 FAX.0554-62-4319

■コネクタ事業本部営業部  
〒409-0198 山梨県上野原市上野原8154-19 TEL.0554-62-5112 FAX.0554-63-2633

■塩 山 工 場 〒404-0036 山梨県甲州市塩山熊野666 TEL.0553-32-1111 FAX.0553-32-1159

■上野原工場 〒409-0198 山梨県上野原市上野原8154-19 TEL.0554-62-5115 FAX.0554-62-4089

■藤 野 工 場 〒229-0201 神奈川県相模原市藤野町佐野川2350 TEL.042-687-5111 FAX.042-687-4878

■下 田 工 場 〒413-0713 静岡県下田市加増野字大古隅12-1 TEL.0558-28-1550 FAX.0558-28-1552

■津 軽 工 場 〒037-0017 青森県五所川原市大字漆川字玉椿191-1 TEL.0173-33-0570 FAX.0173-34-5206

■岩 手 工 場 〒028-1131 岩手県上閉伊郡大槌町大槌第10-39 TEL.0193-42-8511 FAX.0193-42-8513



# ENOMOTO

■ エノモト プレシジョン エンジニアリング (シンガポール) プライベートリミテッド  
ENOMOTO PRECISION ENGINEERING (S) Pte.Ltd.  
30 Loyang Drive, Singapore 508945  
TEL.65-6542-4542 FAX.65-6542-2484

■ エノモト フィリピン マニュファクチュアリング インコーポレーテッド  
ENOMOTO PHILIPPINE MANUFACTURING Inc.  
PEZA-Gateway Business Park Javalera, Gen. Cavite Philippine 4107  
TEL.63-46-433-0263 FAX.63-46-433-0264

■ セブ金型工場 ENOMOTO PHILIPPINE MANUFACTURING Inc. CEBU OPERATIONS  
Cebu Light Industrial Park, Special Economic Zone,  
Washington Road Basak, Lapu-Lapu City, Cebu, Philippines 6015  
TEL.63-32-341-2223 FAX.63-32-341-2228

■ 中山益能達精密電子有限公司 ZHONG SHAN ENOMOTO Co., Ltd.  
広東省中山市火炬開發区逸仙工業区  
Yixian Industrial District Zhangjiabian Zhongshan City Guangdong Province China  
TEL.86-760-8533-5111 FAX.86-760-8533-5113

■ 益能達 (香港) 精密有限公司 ENOMOTO HONG KONG Co., Ltd.  
香港九龍梳士巴利道3号星光行1805室  
Room 1805 Star House No.3 Salisbury Road Kowloon Hong Kong  
TEL.852-2199-7848 FAX.852-2199-7918